




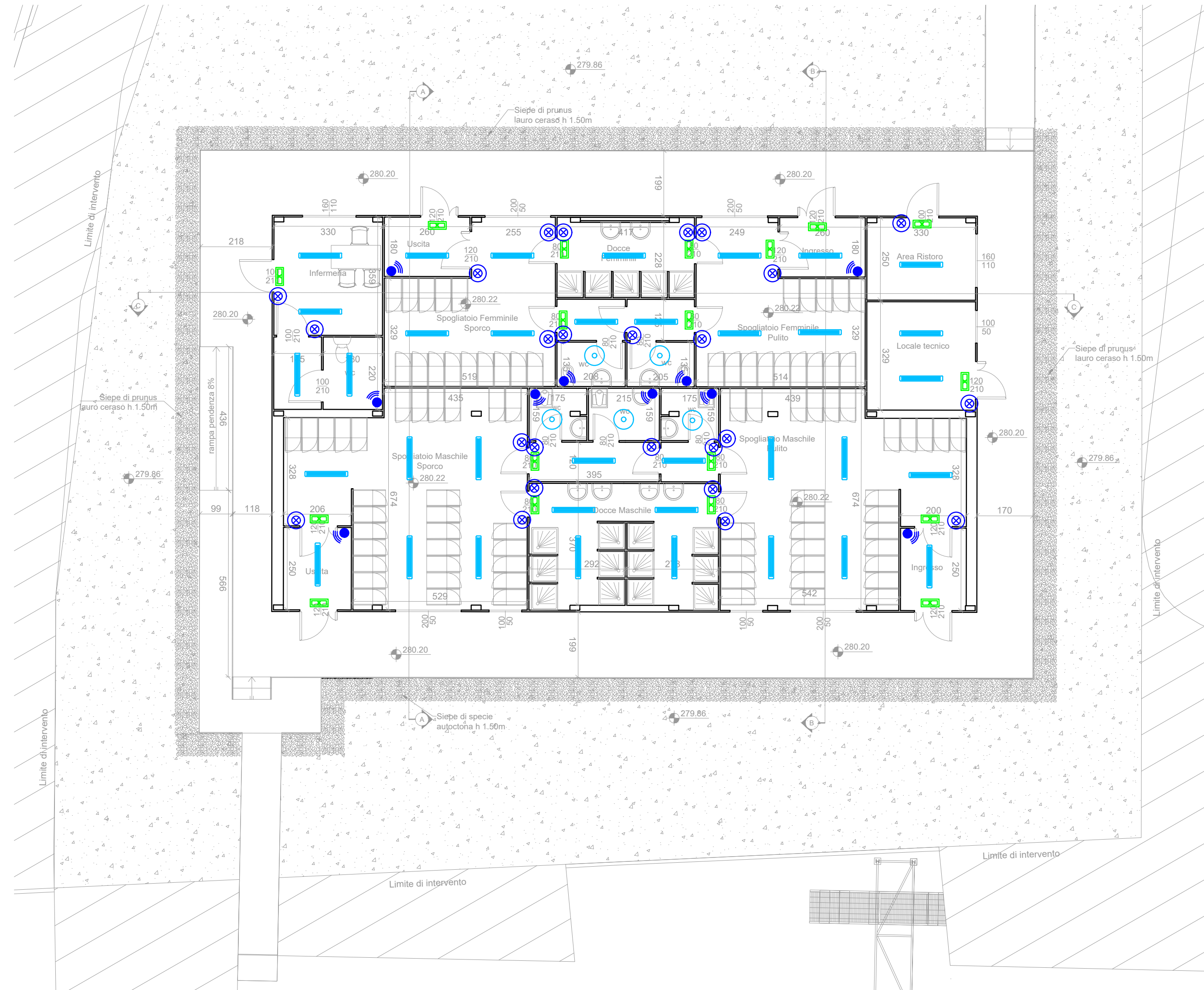


LEGENDA

	Pulsante luminoso comando luce
	Corpo illuminante stagno da parete/plafone tecnologia a LED.
	Plafoniera illuminazione servizi tecnologia a LED.
	Complesso autonomo di illuminazione di sicurezza stagno da 18W per installazione a parete.
	Rilevatore di presenza, installazione a parete.



CLIENTE:



Ambienthesis S.p.a.

PROGETTISTA:



KELSE Engineering srl:
Via Botticelli 151 - 10154 Torino
Tel. +39 011 0121581
Fax: +39 0110121582

ing. Alberto Silvera
ing. Riccardo Sampietro
ing. Edoardo Coda



FASE:

OGGETTO: Realizzazione nuovi spogliatoi a servizio dell'area di lavorazione Strada Grugliasco Rivalta s.n. - 10043

DESCRIZIONE: Planimetria impianto luce normale e luce d'emergenza

DATA AGG.	REV. N°	DESCRIZIONE AGGIORNAMENTO	Preparato da	Approvato da
12/06/2020	A	Prima emissione	DF	RS

TITOLO DELL'ELABORATO Planimetria impianto luce normale e luce d'emergenza	CODICE DOC.		
	COMMESSA 1 7 1 9	FASE D E	CATEG. TIPO. Prog. parziale A R T U 0 1 4

DATA EMISSIONE 12/06/2020	Scala 1:100	Tavola -
------------------------------	----------------	-------------